

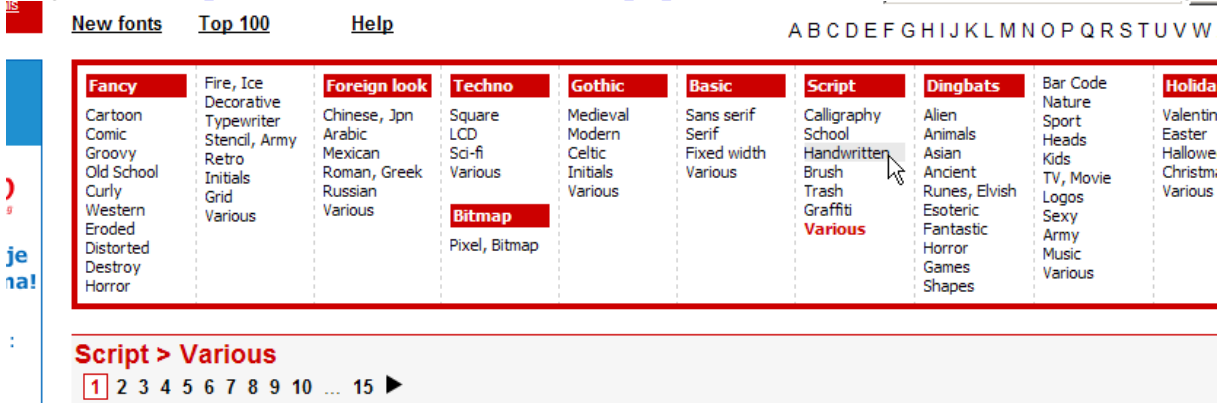
Meer lettertypen in Studio.

Soms willen we eens een geheel ander lettertype gebruiken in Studio, de lettertypen die in de map **Windows font** staan zijn in Studio zichtbaar.

Om meer lettertypen toe te voegen gaan we als volgt te werk.

We gaan eerst op zoek op **internet** naar een lettertype die we willen gebruiken.

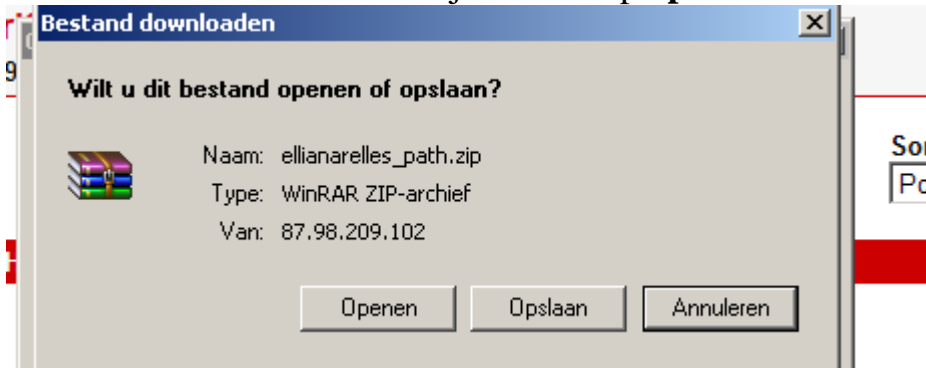
Ik ga naar <http://www.dafont.com/theme.php?cat=607> en selecteer nu een categorie.



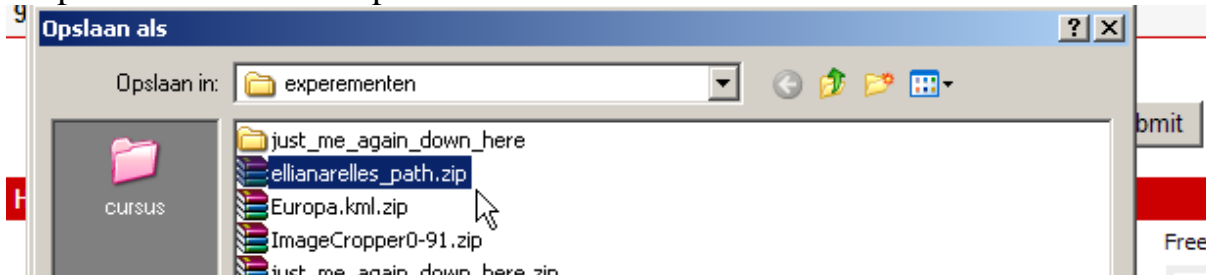
Ik selecteerde **Handwritten**, en download **Ellianarelle's Path**, door rechts op het download vakje te klikken.



Het download venster verschijnt en klik op **opslaan**.



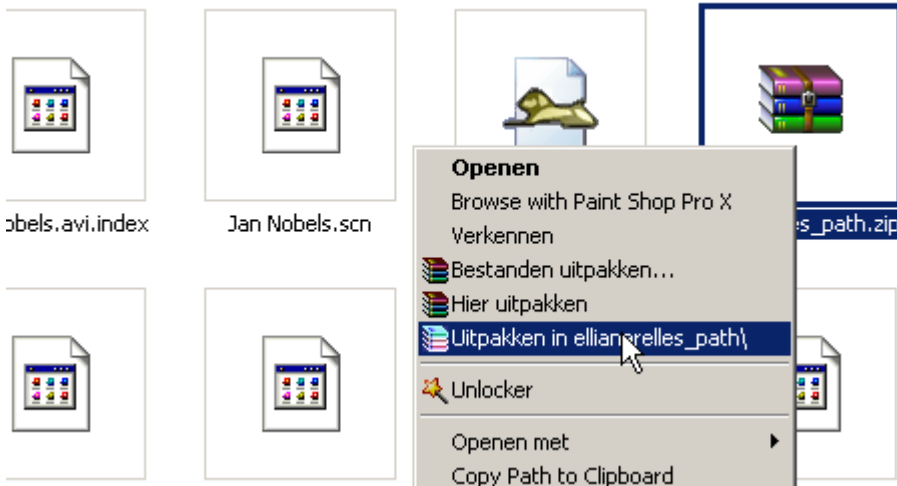
En plaats hem in een map.



Nu moet het bestand **uitgepakt** worden.

Ik gebruik hiervoor **Winrar**, maar elk uitpak programma werkt, alleen is de werkwijze dan iets anders, maar ik neem aan dat je daar dan wel mee bekend bent.

Ik klik rechts op het bestand, en selecteer uitpakken in **Ellianarelle's Path**.



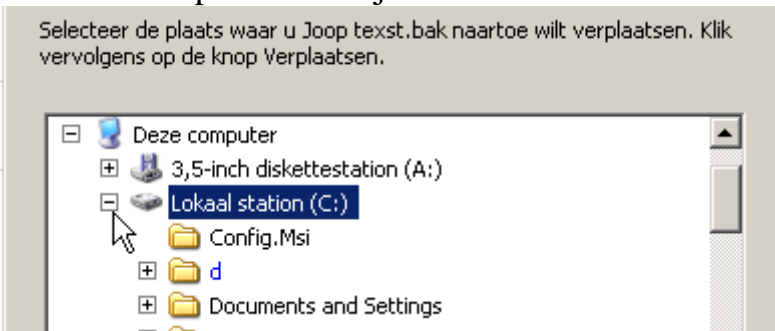
Nu verschijnt er een nieuwe map **Ellianarelle's Path**, en kun je die openen.



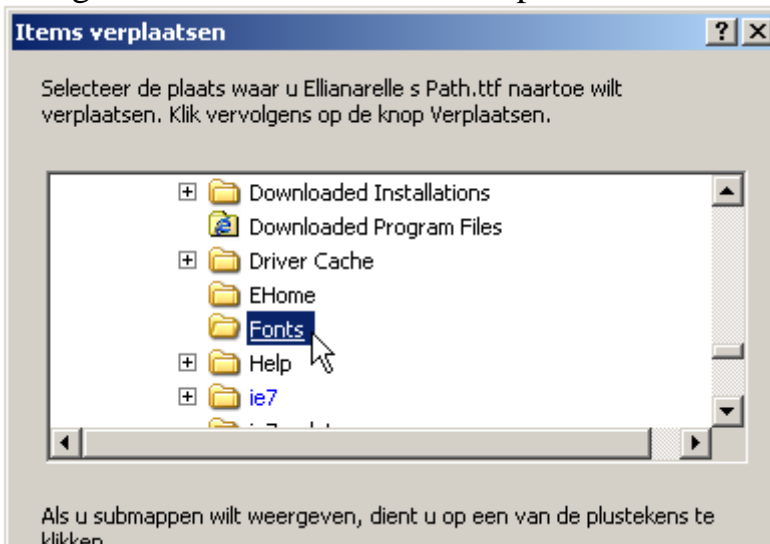
Selecteer het bestand **Ellianarelle's Path.ttf**, en klik dan op **Dit bestand verplaatsen**.



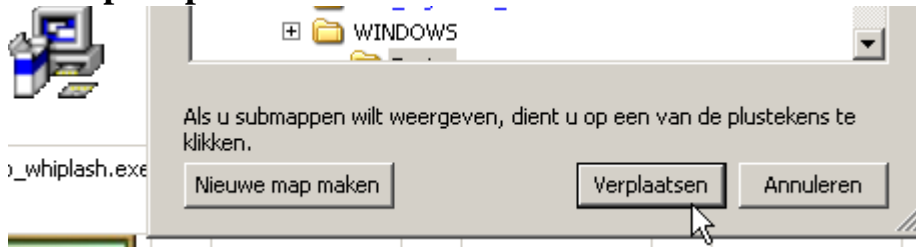
Het **verkennen** scherm komt tevoorschijn.
Selecteer het plusteken bij **lokaal station C**.



En navigeer naar beneden naar de map **Fonts**.

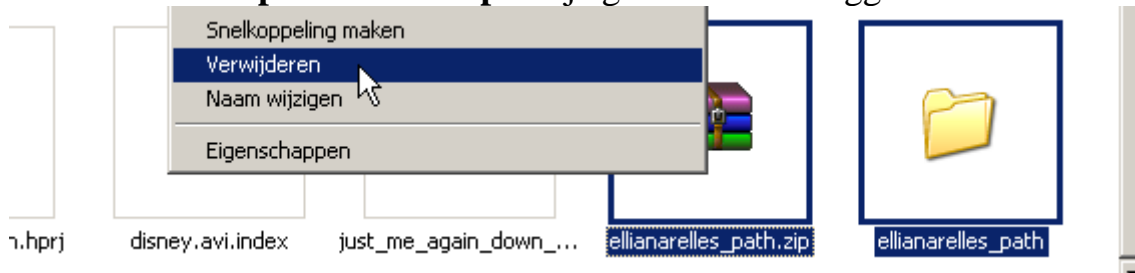


Klik op verplaatsen.



Nu staat je lettertype in de map **Fonts** en kun je hem in elk programma gebruiken.

Je kunt nu **het zipfile en de map** die je gemaakt had weggooien.



We starten **Studio**, en openen de **tekst editor**.

We selecteren de tekstknop, en zoeken dan met het pijltje naar **Ellianarelle's Path**.



En zo heb je dus een nieuwe font toegevoegd.

Succes.

Joop Woldman.